

Authentisches Gotthelf Haus aus dem Jahr 1788

2019.04.3

Auszug per 11.02.2020

CH-8885 Mols

CHF

320'000.-



Objektbeschreibung

Charmantes Gotthelf-Haus in Mols mit traumhafter Weitsicht auf die Churfürsten und den Walensee.

Das DEFH befindet sich an erhöhter Lage, fast am Ende einer Sackgasse, in einem ruhigen Einfamilienhausquartier und eignet sich als Ferienhaus oder festen Wohnsitz.

Das Haus wurde 1788 erstellt, 2017 renoviert und 2018 weiter ausgebaut. Rustikaler Charme und moderne Elemente schaffen einen harmonischen Kontrast, raffinierte Details halten sich an jeder Ecke versteckt.

Über ein paar Stufen vor oder hinter dem Haus gelangen Sie ins Erdgeschoss, wo Sie von einem Wohnzimmer mit Holzofen, einer Küche mit Natur-Schüttstein und einem Schlafzimmer empfangen werden. In der Verlängerung der Veranda befindet sich eine renovierte Toilette. Eine Holzterasse im Innern führt Sie weiter ins erste Obergeschoss, welches mit zwei heimeligen Zimmern und einem Badezimmer mit Dusche in einer gemütlichen Laube ausgestattet ist. Im Dachgeschoss befindet sich ein neu ausgebauten Zimmer und zu beiden Seiten der Estrich.

Objekttyp	Einfamilienhaus
Baujahr	1788
Letzte Renovation	2018
Verfügbarkeit	Ab sofort
Anzahl Zimmer	5.0
Anzahl Nasszonen	1
Anzahl Gäste WC	1
Grundstückfläche	490 m ²

Ihre Ansprechpartnerin **Marlise Lisa Raschle**, +41 79 420 91 11

Objektbeschreibung

Die Deckenhöhe im Erdgeschoss misst 1.86m, der Türrahmen misst 1.70m. Die Decken im Obergeschoss sind leicht tiefer.

Im Kellergeschoss mit Naturboden finden Sie eine Waschmaschine und einen Tumbler. Der ehemalige Stall wurde zu einem Eingang zur Veranda mit kleinem Vorplatz umgebaut und bietet Platz für Brennholz und Stauraum.

Auf dem Kiesplatz vor dem Haus parkieren Sie mehrere Autos.

Eine von Reben und Glyzinien umrankt Pergola eignet sich herrlich für gemütliche Stunden und das Plätschern des Baches entspannt und lässt die Nähe zur Natur deutlich werden.

Der gedeckte Sitzplatz bietet den perfekten Schauplatz für das eindrucksvolle Naturschauspiel der majestätischen Churfürsten und des geheimnisvollen Walensees.

Ein weiteres Highlight ist der große Garten. Hier wachsen verschiedenste Kräuter, Beeren, Obst und Gemüse. Vom Frühling bis in den späten Herbst blühen hier Blumen und verzaubern durch ihre Farben und ihren Duft.

Die Region rund um den Walensee bietet Gelegenheit für diverse Aktivitäten wie Wassersport, Wandern, Biken, Skifahren und Wintersport, und vieles mehr.

Die nahen Flumserberge, das Toggenburg, das Glarnerland sowie die Bündnerberge laden zu Entdeckungstouren ein.

Für weitere Informationen besuchen Sie uns auf www.raschle-immobilien.ch.

2019.04.3

Detailangaben

Objekt-Nr.	2019.04.3
Miete/Kauf	Kauf
Objektkategorie	Haus
Objektyp	Einfamilienhaus
Verfügbarkeit	Ab sofort
Anzahl Zimmer	5.0
Anzahl Nasszonen	1
Anzahl Gäste WC	1
Anzahl Etagen	3
Wärmeerzeugung	Holzheizung
Baujahr	1788
Letzte Renovation	2018
Gebäudevolumen	446 m ³ GVA
Grundstückfläche	490 m ²
Höhenlage m. ü. M.	614
Parzellen-Nr.	874
Zone	W2
Verkaufspreis	CHF 320'000.-

Adresse

Talstrasse 43
8885 Mols

Ausstattung

- Altbau
- Aussicht
- Balkon/Sitzplatz
- Parkplatz

Bildergalerie



Abb. 01 Grandiose Aussicht auf die Churfürsten



Abb. 02 Ein Garten voller Schönheit

Bildergalerie



Abb. 03 Sitzplatz mit dem Plätschern des Baches



Abb. 04 Sitzplatz mit Aussicht auf den Walensee

Bildergalerie



Abb. 05 Gedeckter Sitzplatz mit Aussicht auf den Walensee



Abb. 06 Hausansicht von der Quartierstrasse mit vielen Parkplätzen

Bildergalerie



Abb. 07 Die gute Stube im EG mit Blick auf die Churfürsten und den Walensee



Abb. 08 Gemütliche Stube

Bildergalerie



Abb. 09 Die gute Stube im EG mit Holzofen



Abb. 10 Stube mit Blick ins Churfürsten-Schlafzimmer

Bildergalerie



Abb. 11 Stube im Obergeschoss mit Blick auf die Churfürsten und den Walensee



Abb. 12 Dusche in der Laube im 1. Obergeschoss

Bildergalerie



Abb. 13 Gemütliche Laube im Erdgeschoss mit Blick zum Sitzplatz und zum Bach



Abb. 14 Laube mit Eingang

Abb. 15 Grundriss Erdgeschoss mit überdachter Terrasse

2019.04.3

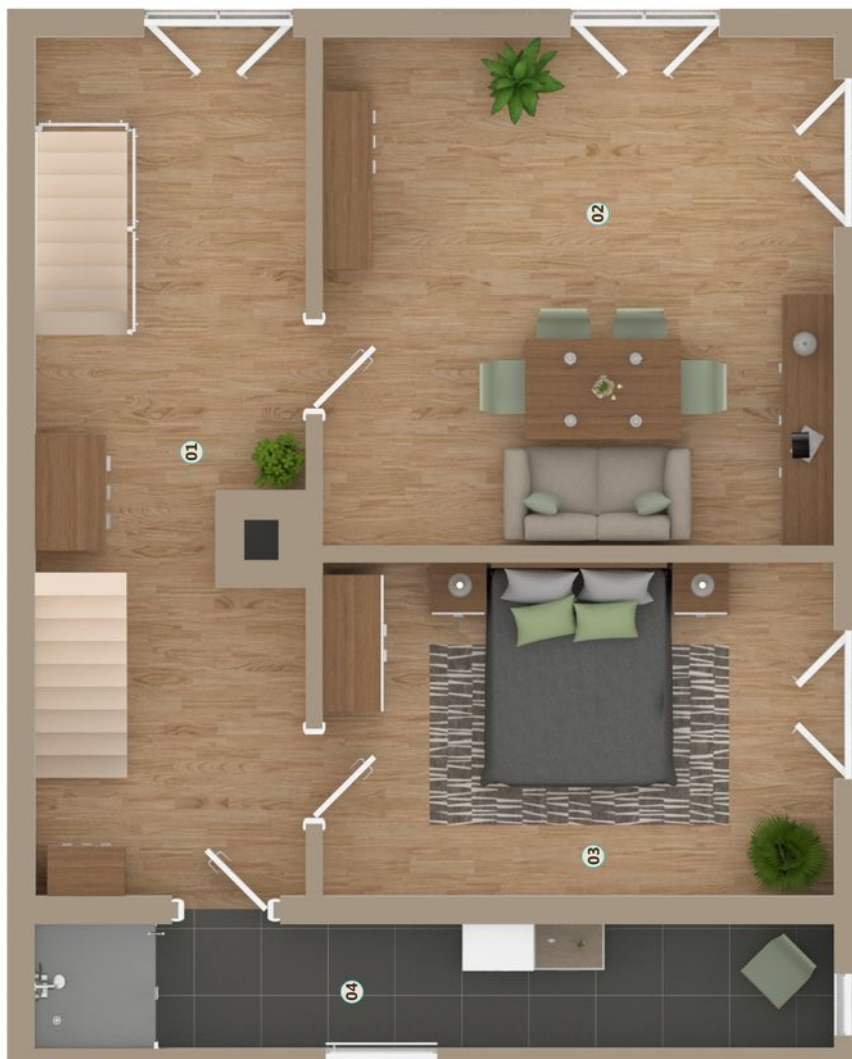


Abb. 16 Grundriss Obergeschoss mit Treppe ins Dachgeschoss

2019.04.3

LEGENDE

01	Flur - ca. 17,60 m ²
02	Zimmer 1 - ca. 20,10 m ²
03	Zimmer 2 - ca. 13,90 m ²
04	Dusche - ca. 9,30 m ²



Standort



Kontakt

Auszug per 11.02.2020

Wir vermitteln Lebensraum zum Wohlfühlen.

persönlich
professionell
engagiert
regional
international
individuell



Marlise Lisa Raschle

Raschle Immobilien
Maulackerstrasse 27
CH-8309 Nürensdorf
Tel. +41 44 888 77 70
info@raschle-immobilien.ch
www.raschle-immobilien.ch