

ES-07230 Montuiri

EUR

1'690'000.-



### Objektbeschreibung

Ein Ort der Idylle und der Ruhe an einem der begehrtesten Ferienzele der Welt.

Dieses gepflegte Anwesen vermittelt ein Gefühl der Freiheit, der Leichtigkeit und der Lebensfreude. Auf einem erhöhten Plateau gelegen, im Herzen von Mallorca, erblicken Sie eine atemberaubende Fernsicht auf die Tramontana Berge und den Tafelberg Randa. Von hier gelangen Sie in wenigen Fahrminuten ans Meer mit den schönsten Stränden, nach Palma oder zu den begehrtesten Golfplätzen der Insel.

Diese exklusive Finca mit Guesthouse eignet sich hervorragend für Yoga, Meditation, Selbstreflektion, Persönlichkeitsentwicklung und Transformation. Der perfekte Ort für Seminare zur Burnout Prävention und Yoga Retreats. Eine Vermieter-Lizenz ETV liegt vor. Auch Familien mit viel Platzbedarf und Freude an Gästen finden hier ein grosszügiges Refugium. Lassen Sie sich verwöhnen und geniessen Sie beispielsweise Weinseminare und kulinarische Erlebnisse.

Objekttyp	Villa
Verfügbarkeit	Auf Anfrage
Anzahl Zimmer	8.5
Bruttowohnfläche	745 m <sup>2</sup>
Grundstückfläche	11'614 m <sup>2</sup>

Ihre Ansprechpartnerin **Marlise Lisa Raschle**, +41 79 420 91 11

## Objektbeschreibung

Die Liegenschaft steht unter dem Motto der Nachhaltigkeit. Das Wasser stammt aus dem eigenen Brunnen mit Zisterne und der Strom wird von Solarzellen, einem Windrad und einem Generator erzeugt. Die solide Bauweise, der Plattenboden aus heimischem Terracotta mit seinen Pastellschattierungen und die unzähligen liebevollen Details gestalten eine Atmosphäre mediterraner Leichtigkeit.

Das Haupthaus mit 407m<sup>2</sup> verfügt über fünf einzigartige im mallorcinischen Flair eingerichtete Doppelzimmer mit eigenem Bad mit Dusche und privatem Sitzplatz ausgestattet sind. Das im Obergeschoss gelegene fünfte Zimmer verfügt über ein Bad und eine separate Terrasse, von wo aus Sie die Insel überblicken.

Dank bestem Klima findet das Leben draussen in der Natur statt und die Mahlzeiten nimmt man am liebsten im Garten zu sich. Die Küche verfügt über einen separaten Ausgang auf eine überdachte Terrasse und einen Zugang zur Waschküche und zu einem Abstellraum. Hohe Decken und der optimale Lichteinfall schaffen ein freies Wohngefühl im Wohnbereich.

Im Sommer sorgt die Klimaanlage für kühlen Komfort und im Winter lädt das Cheminée zu heimeligen Stunden am Feuer ein.

Selbstverständlich hat das ganze Haupthaus auch Bodenheizung und das Gästehaus Zentralheizung.

Im 60m<sup>2</sup> grossen Guesthouse, ausgestattet mit einem Wohn- und Schlafzimmer mit integrierter kleiner Küche, einem Bad, und einem Ankleidezimmer, geniessen Sie meditative Ruhe und Privatsphäre.

Über eine Aussentreppe gelangen Sie auf eine weitere Dachterrasse. Hier geniessen Sie eine wunderschöne Weitsicht, die ganze Insel überblickend. Eine Aussicht, die bestehen bleibt, denn die Umgebung ist unverbaubare Landwirtschaftszone.

Im 561 m<sup>2</sup> grossen Innenhof herrscht eine paradiesische Stimmung. Verschiedene Sitz- und Liegeplätze auf der Terrasse eignen sich perfekt zum Sonnenbaden und Entspannen. Im 15 m langen und 4,5 m breiten Pool ziehen Sie Ihre Längen oder geniessen das erfrischende Nass. Im 42m<sup>2</sup> grossen Wellnessbereich mit Sauna/ Dampfbad, Whirlpool und Dusche lassen Sie Ihre Seele baumeln. Der Garten mit dem 14m<sup>2</sup> grossen Gartenhaus spiegelt die Verbundenheit mit Mutter Natur. Palmen, Olivenbäume, Granatapfelbäume, duftende Gewürzsträucher und schönste Blumen schmücken das Grundstück.

Die Infrastruktur in der näheren Umgebung ist vielfältig. Das schöne Dorf Sineu mit dem grössten Markt der Insel ist in 8 Minuten erreichbar. Sineu hat zahlreiche Restaurants, Bars, Bodegas, Boutiquen und sehr gute Lebensmittel-Geschäfte. Palma, der Flughafen und einige schöne Strände - alles ist in ca. 20 bis 25 Minuten erreichbar.

## Detailangaben

Objekt-Nr.	84
Miete/Kauf	Kauf
Objektkategorie	Haus
Objektyp	Villa
Verfügbarkeit	Auf Anfrage
Anzahl Zimmer	8.5
Anzahl Etagen	2
Bruttowohnfläche	745 m <sup>2</sup>
Grundstückfläche	11'614 m <sup>2</sup>
Höhenlage m. ü. M.	163
Verkaufspreis	EUR 1'690'000.-

### Adresse

07230 Montuiri



## Bildergalerie



**Abb. 01 Pool mit einzigartiger Weitsicht**



**Abb. 02 Patio mit Pool und Sicht in die Berge**

---

## Bildergalerie

---



**Abb. 03 Doppelzimmer mit Wohnbereich und Dusche/WC**



**Abb. 04 Doppelzimmer im mallorcinischen Flair**



## Bildergalerie



**Abb. 05 Liebevoll ausgestattetes Bad**



**Abb. 06 Guesthouse mit kleiner Küche, Kleiderzimmer und Bad**

## Bildergalerie



**Abb. 07 Blick von der Terrasse des Guesthouses**



**Abb. 08 Aussicht zum Tafelberg Randa**



## Bildergalerie



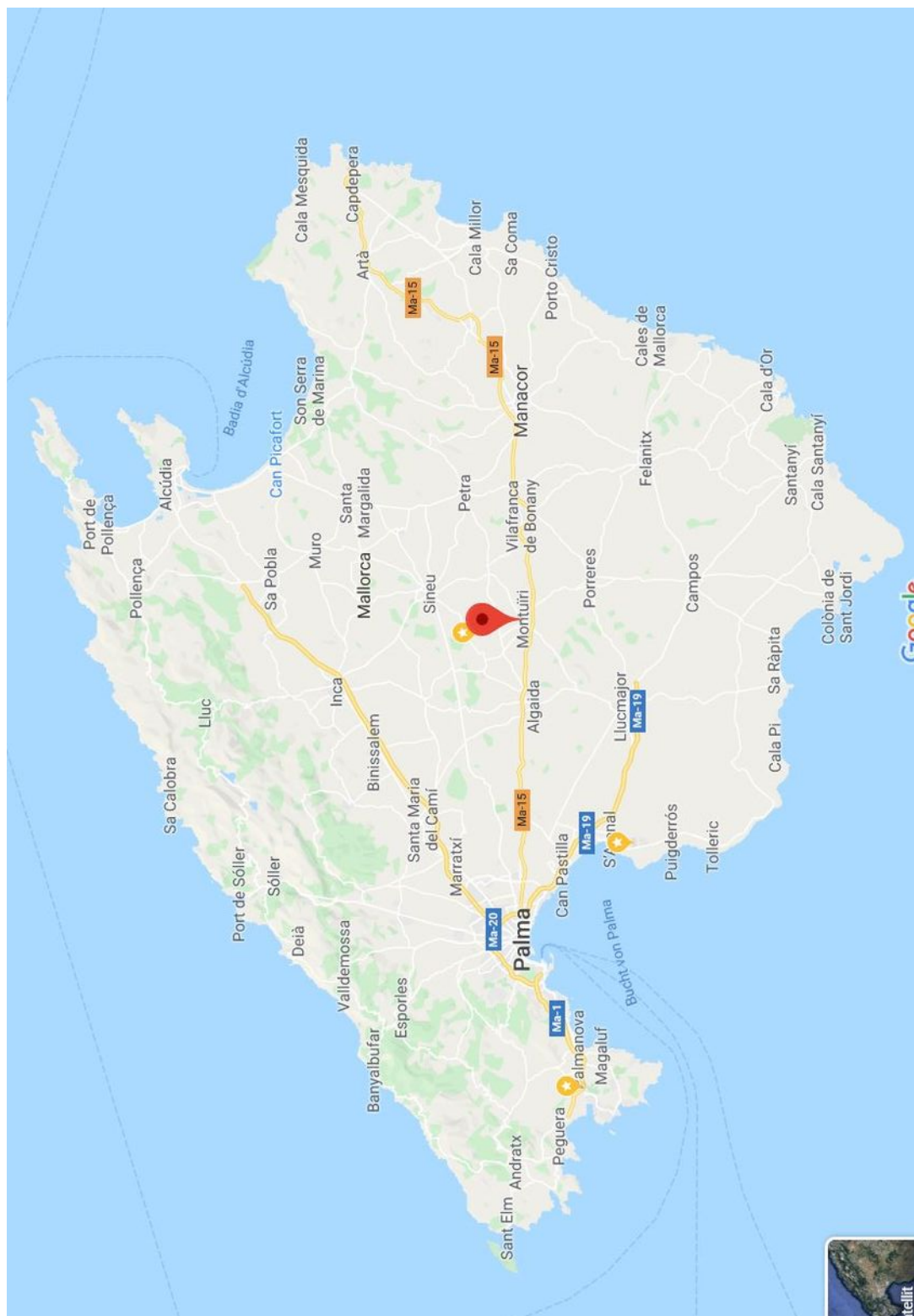
**Abb. 09 Ansicht der Liegenschaft von Südwesten**



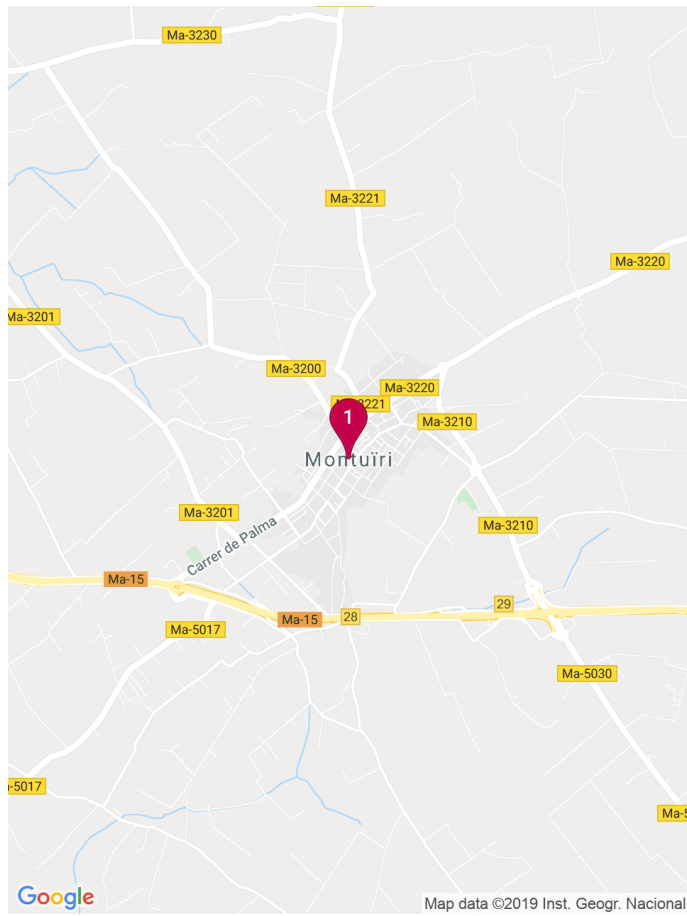
**Abb. 10 Gesamtansicht aus der Vogelperspektive**



Abb. 11 Position auf der Insel



## Standort





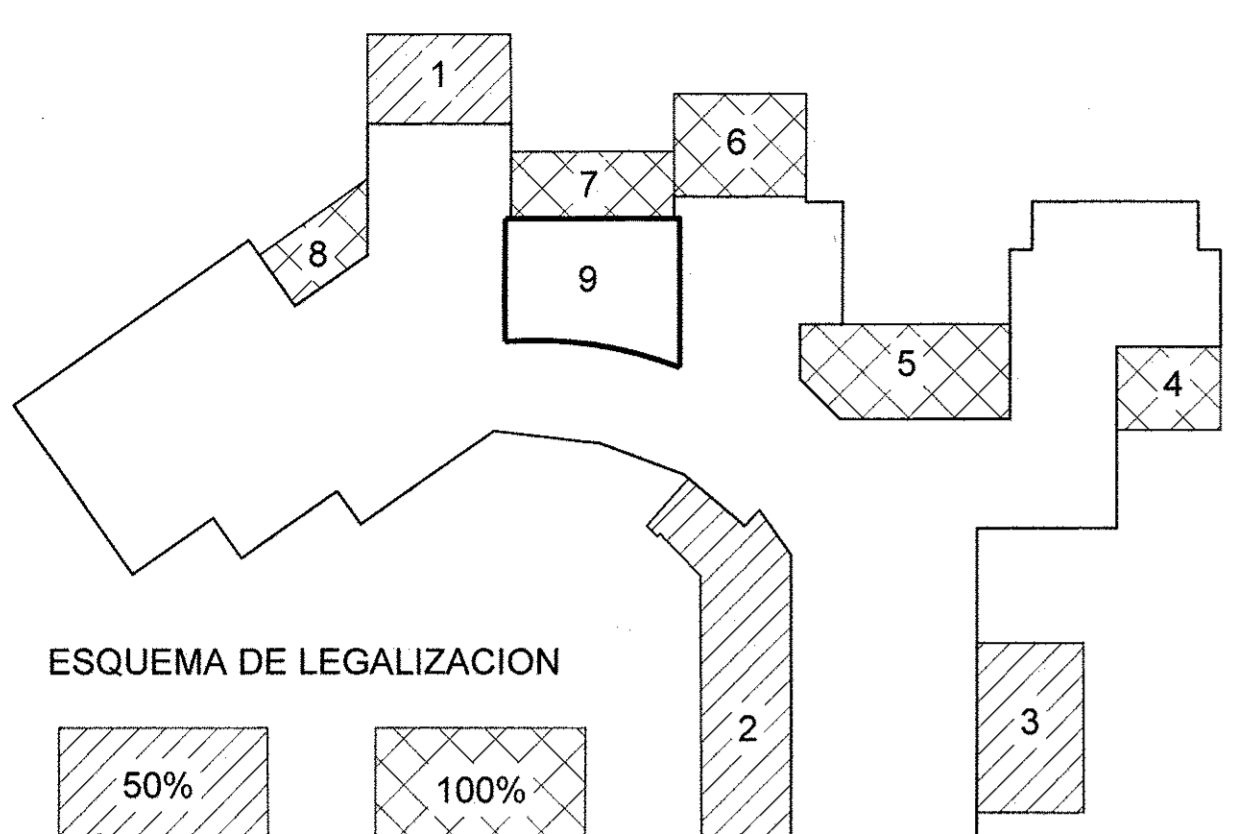
## Wir vermitteln Lebensraum zum Wohlfühlen.

persönlich  
professionell  
engagiert  
regional  
international  
individuell

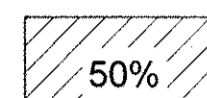
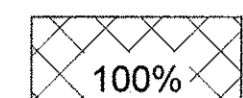


### Marlise Lisa Raschle

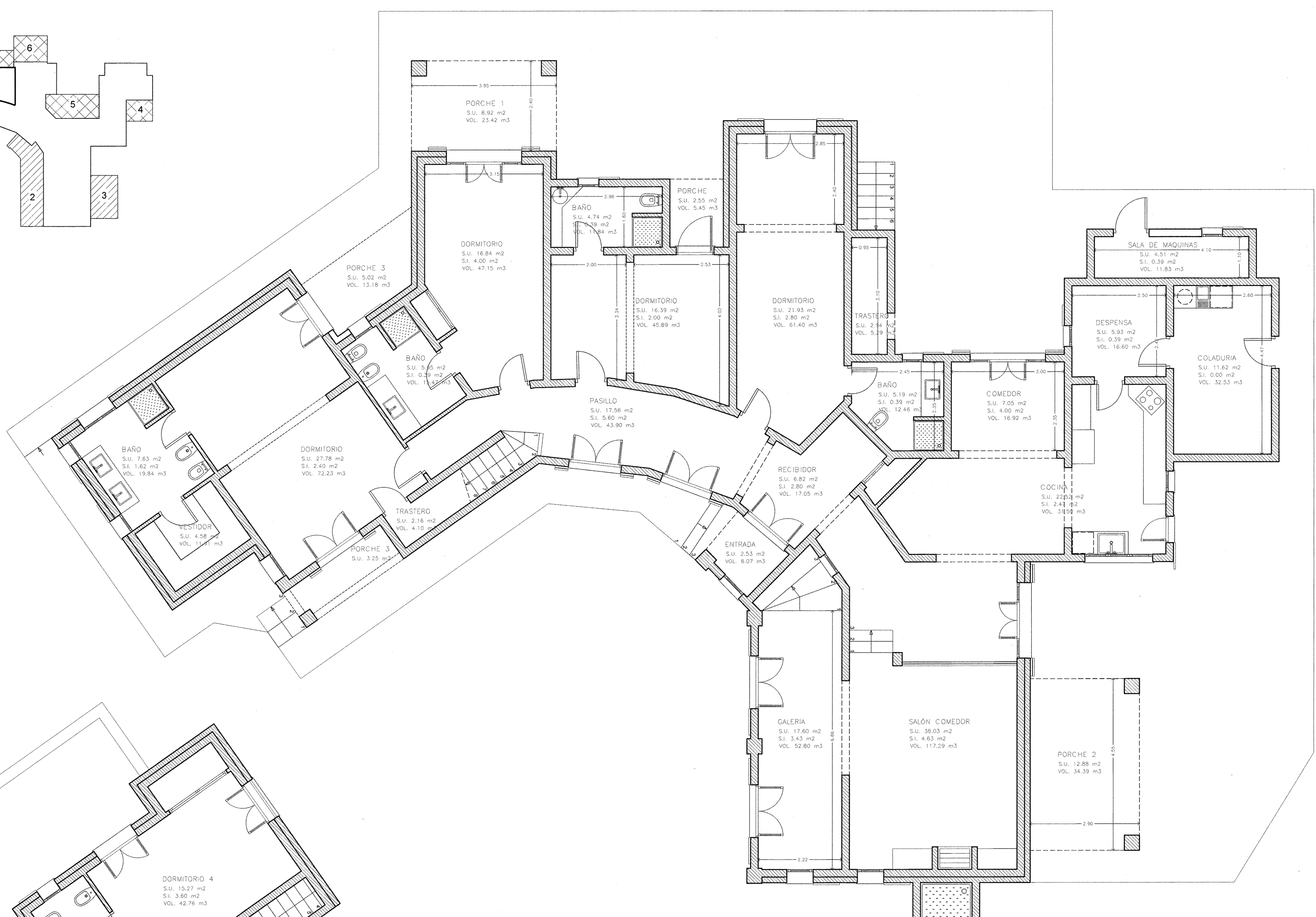
Raschle Immobilien  
Maulackerstrasse 27  
CH-8309 Nürensdorf  
Tel. +41 44 888 77 70  
info@raschle-immobilien.ch  
www.raschle-immobilien.ch



**ESQUEMA DE LEGALIZACION**

- |   |  |
|---|--|
|  50% |  100% |
| 1 - 9.24 m <sup>2</sup>   | 4 - 6.30 m <sup>2</sup>  |
| 2 - 23.38 m <sup>2</sup>  | 5 - 13.82 m <sup>2</sup>   |
| 3 - 13.20 m <sup>2</sup>  | 6 - 9.76 m <sup>2</sup>  |
| 45.82 m <sup>2</sup>  | 7 - 7.97 m <sup>2</sup>  |
|   | 8 - 5.02 m <sup>2</sup>  |
|   | 42.87 m <sup>2</sup>   |

9 - 16.48 m<sup>2</sup> (reforma interior)

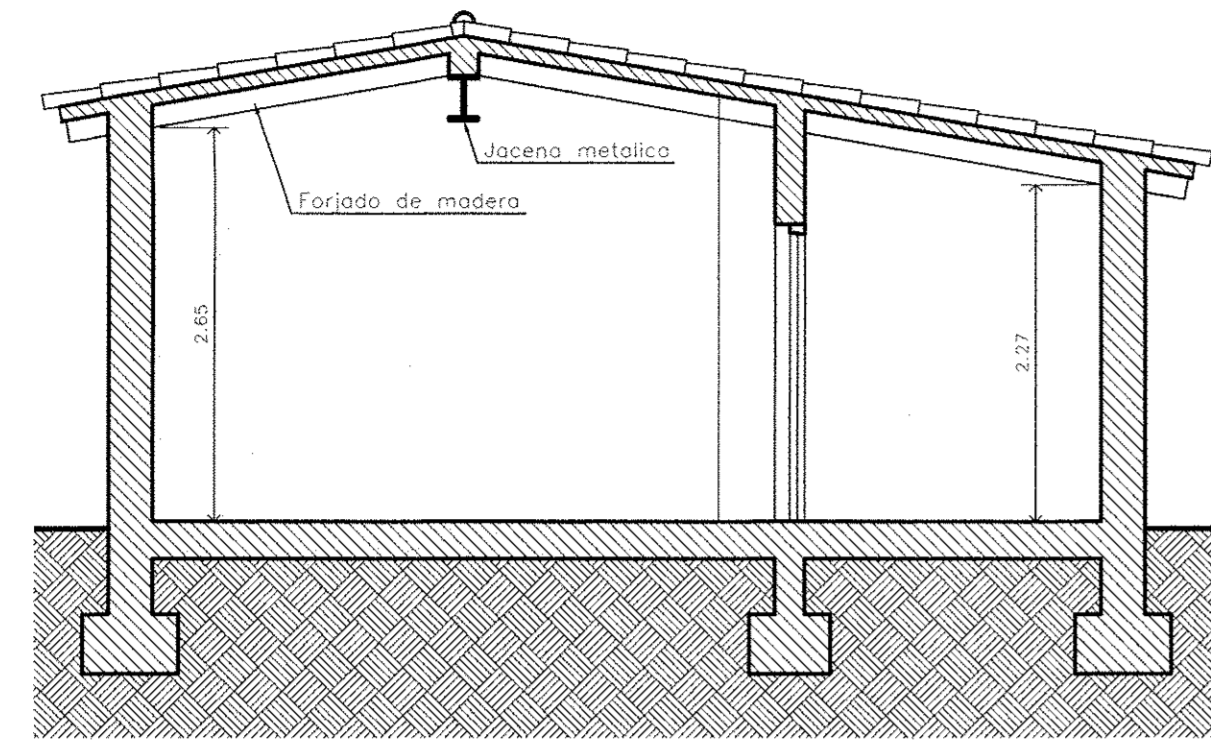


**PLANTA PISO**  
Superficie Construida 37,93 m<sup>2</sup>

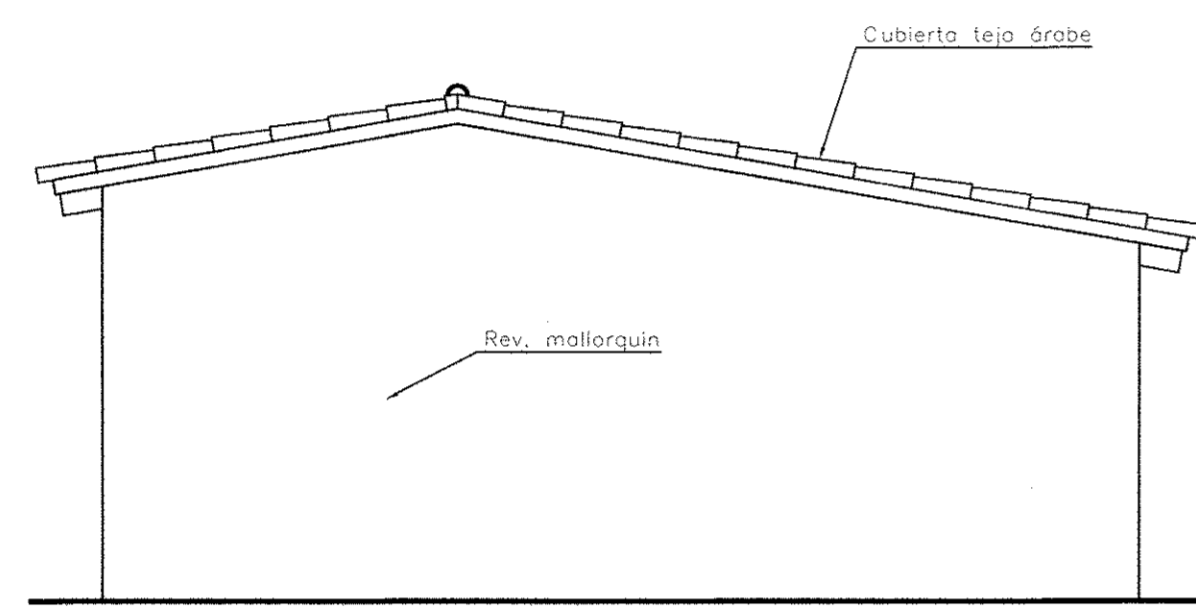
**PLANTA BAJA**  
Superficie Construida 305,96 m<sup>2</sup>  
Superficie Porches 25,87 m<sup>2</sup>

Proyecto de Legalización	AMPLIACION & REFORMA INTERIOR de V.U.A. con Piscina y Anexos		
Emplazamiento	Son Boyvas - Parcela 148, Polígono 8 - T. M. de MONTUIRI		
Propiedad	Bernhard Albert Josef ZUBER & Susanna SENN PFISTER		
NOVIEMBRE 2015	PLANTAS BAJA & PISO	Est. Actual	
Plano	Escala	La propiedad	El profesional
03	1:50		
Arquitecto: ROBERTO ROSAS LÓPEZ		Carrer de Baix nº 66 07230 Montuiri - MALLORCA Tlf./Fax 971 75 86 02 - 629 22 68 70 Email: robertorosas@coab.es	

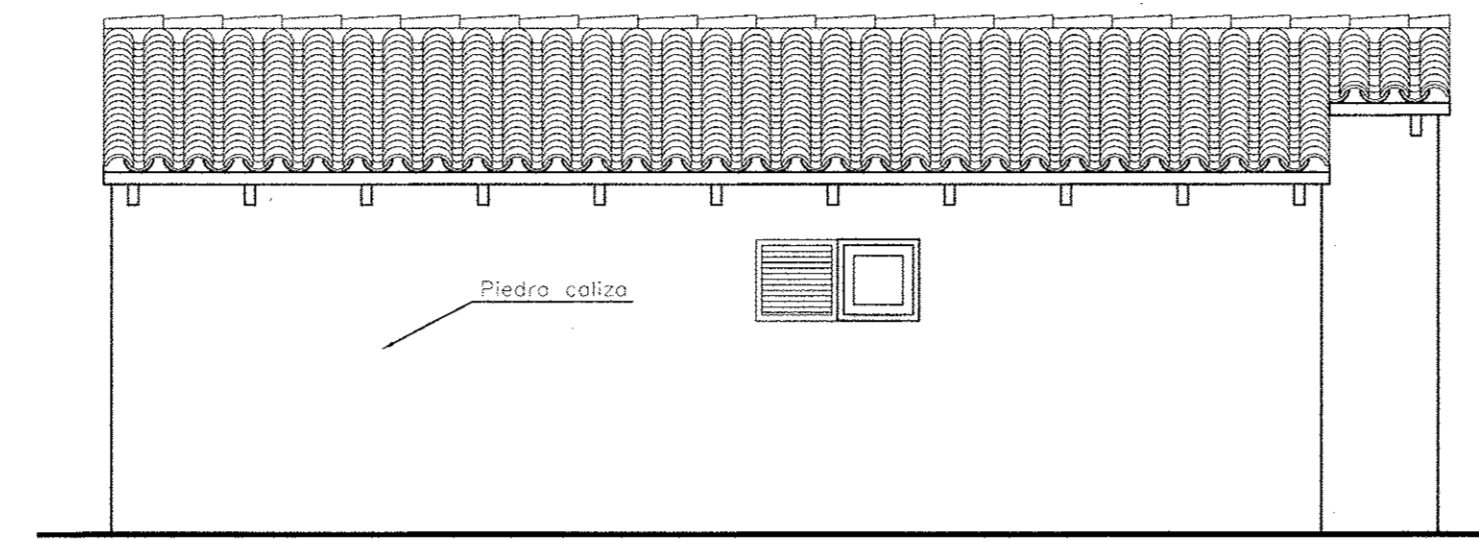




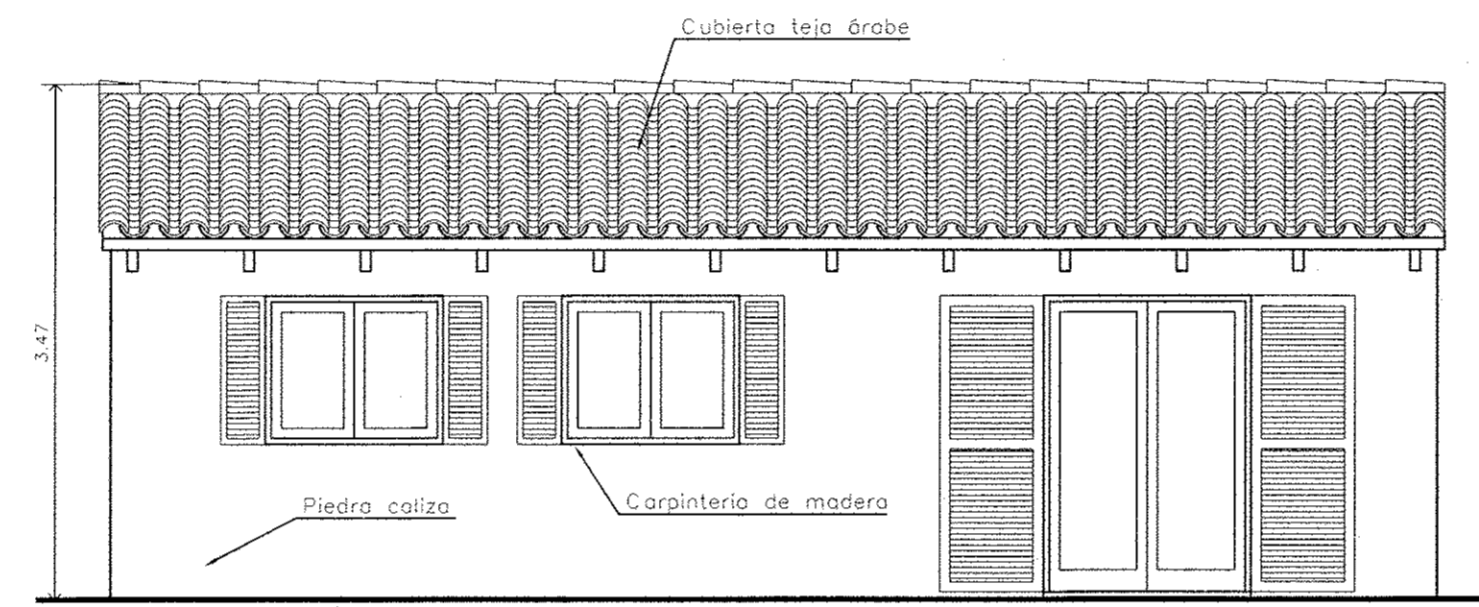
Seccion



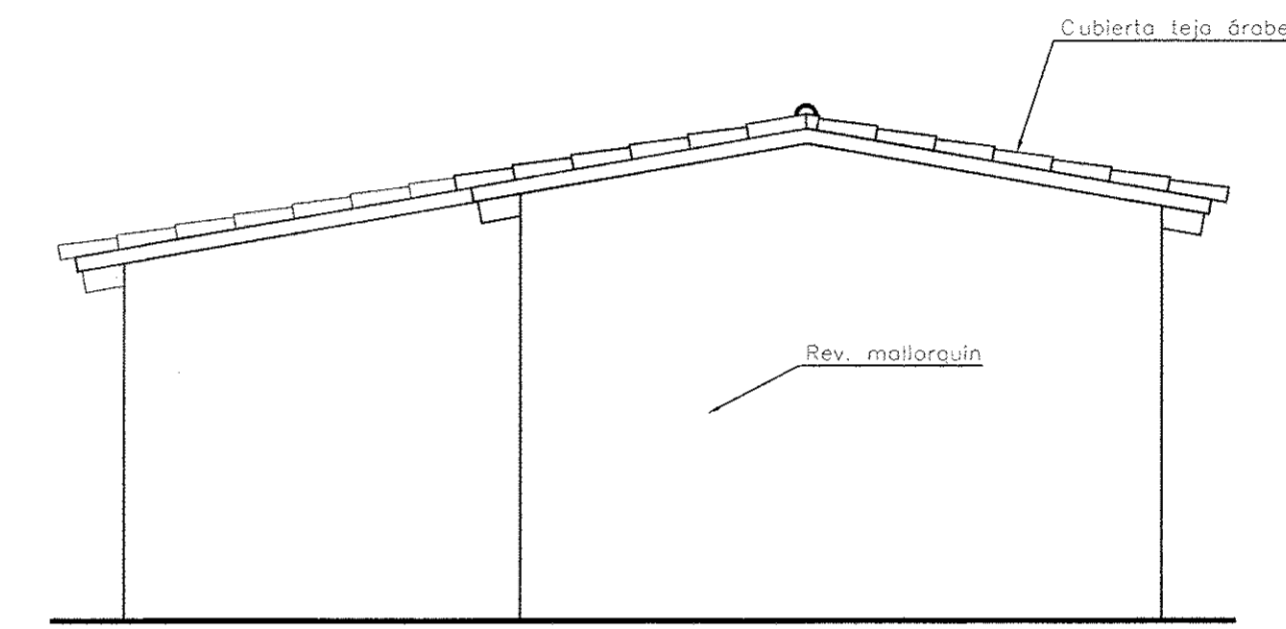
Fachada lateral izquierda



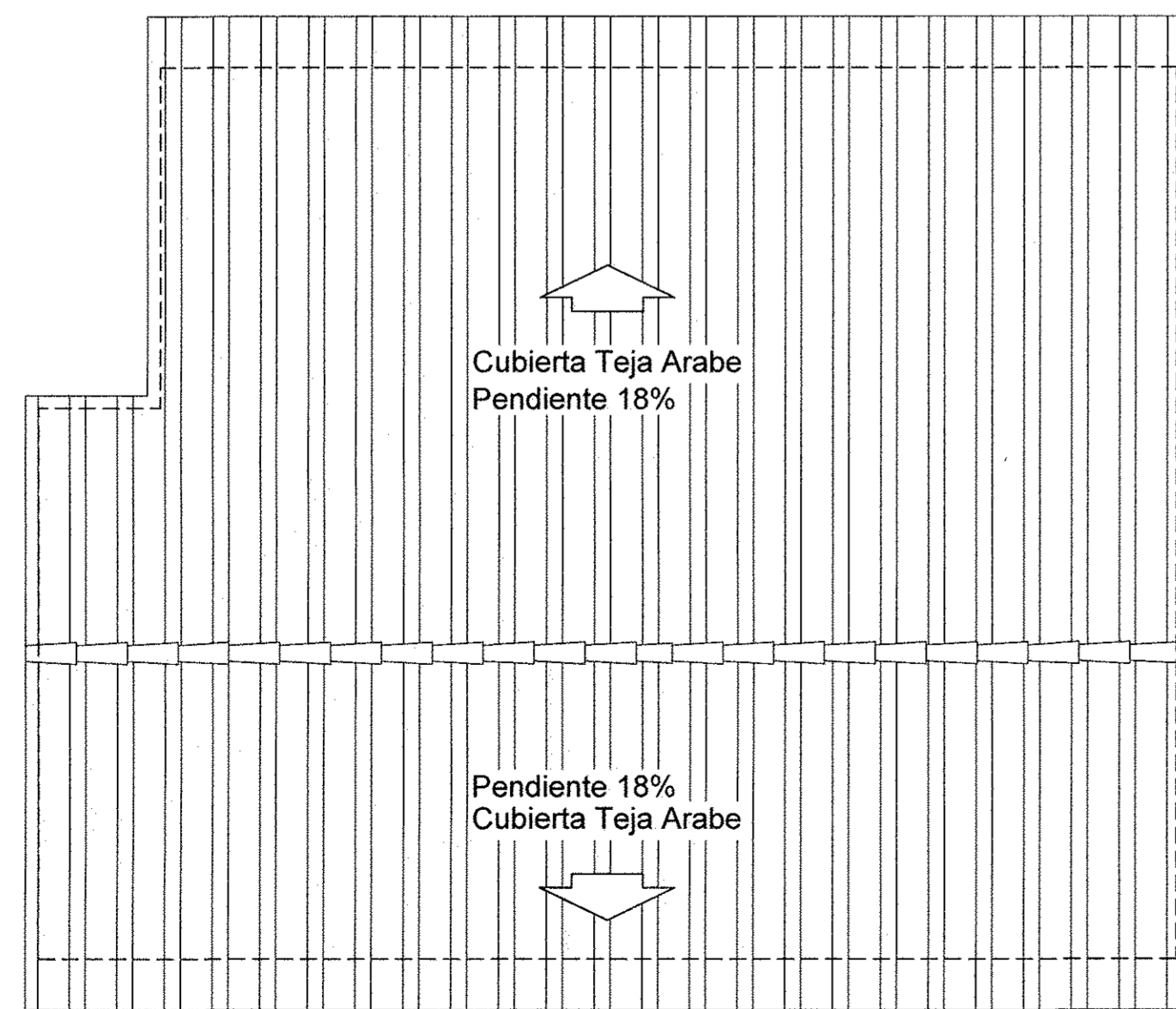
Fachada posterior



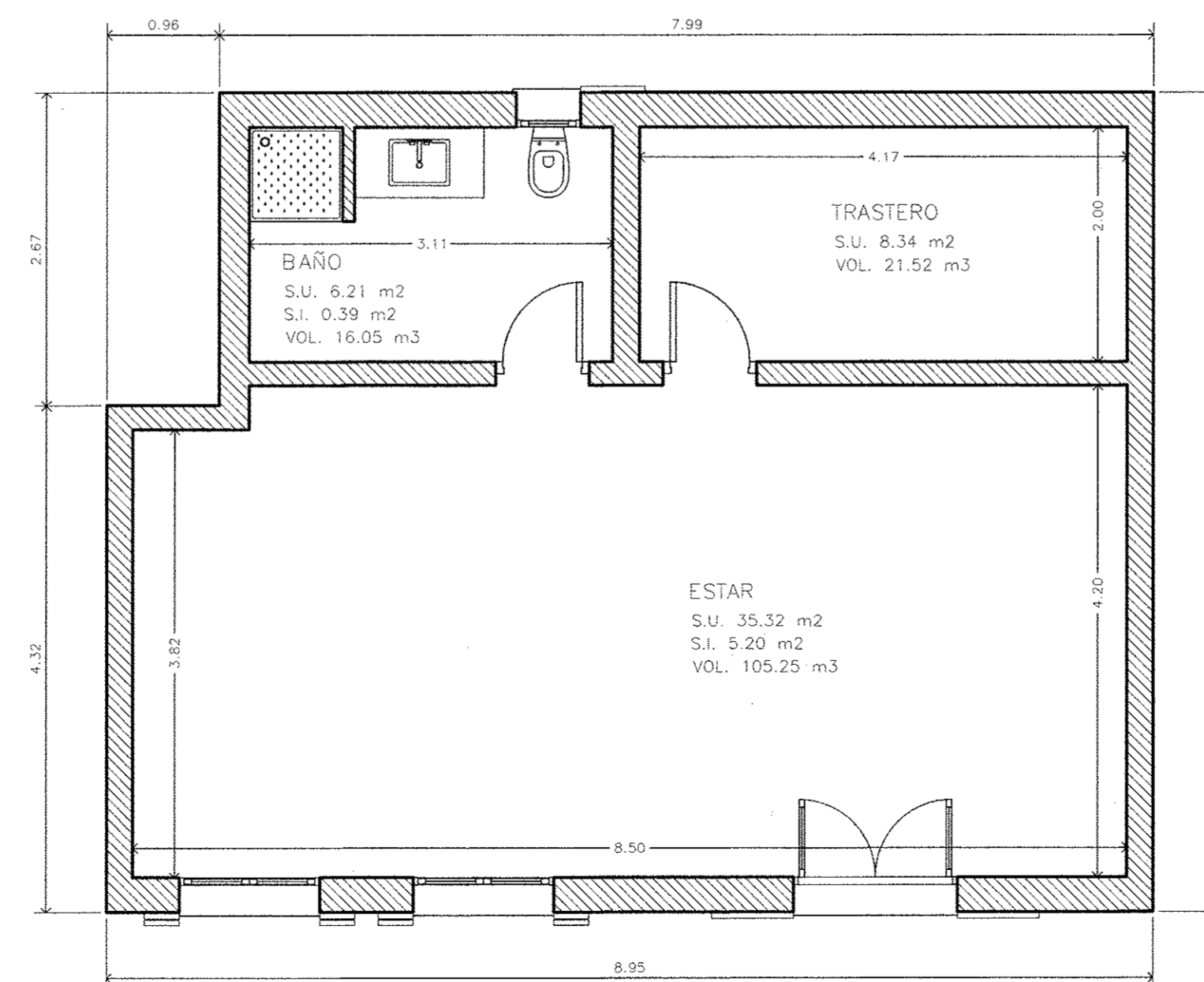
Fachada principal



Fachada lateral derecha



Cubiertas



Planta  
Sup. Construida 60,10 m2

Proyecto de Legalización	AMPLIACION & REFORMA INTERIOR de V.U.A. con Piscina y Anexos		
Emplazamiento	Son Boyvas - Parcela 148, Poligono 8 - T. M. de MONTUIRI		
Propiedad	Bernhard Albert Josef ZUBER & Susanna SENN PFISTER		
NOVIEMBRE 2015	ANEXO INVITADOS "1"	Est. Actual	
Piano	Escala	La propiedad	El profesional
04	1:50		
<small>Arquitecto: ROBERTO ROSAS LÓPEZ          Carrer de Baix nº 66          07230 Montuiri - MALLORCA          Email: robertorosas@coalb.es          Tlf./Fax: 971 75 86 02 - 629 22 68 70</small>			